



La nuova 'patente' in edilizia

Novità, limiti, criticità e prospettive

La 'qualificazione' delle imprese



La Patente a Crediti nel settore delle Costruzioni

- È contenuta nella conversione del D.L. n. 19/2024 del 2.3.24
 - Ulteriori disposizioni urgenti per l'attuazione del Piano nazionale di ripresa e resilienza (PNRR)
- Convertito il 23 Aprile 2024 con il ddl n.1110
 - Con la definitiva approvazione del Senato
- Il possesso della patente decorre dal 1 ottobre 2024
 - A seguito dell'implementazione di un'apposita sezione del portale nazionale del sommerso e l'emanazione di apposito decreto sulla 'gestione' dei crediti



A chi si rivolge?

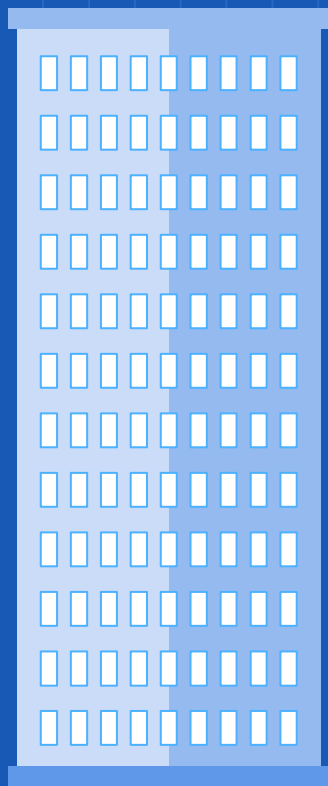
Dal 1° ottobre 2024, saranno obbligati a dotarsi della patente a punti le imprese e i lavoratori autonomi che operano nei cantieri temporanei o mobili

Articolo 89, comma 1, lettera a) del Testo Unico per la sicurezza sul lavoro che fa riferimento all'Allegato X

- costruzione, manutenzione, riparazione, demolizione, conservazione, risanamento, ristrutturazione o equipaggiamento;
- trasformazione, rinnovamento o smantellamento di opere fisse, permanenti o temporanee, in muratura, in cemento armato, in metallo, in legno o in altri materiali, comprese le parti strutturali delle linee elettriche e le parti strutturali degli impianti elettrici;
- opere stradali, ferroviarie, idrauliche, marittime, idroelettriche e, solo per la parte che comporta lavori edili o di ingegneria civile, le opere di bonifica, di sistemazione forestale e di sterro;
- scavi, montaggio e smontaggio di elementi prefabbricati utilizzati per la realizzazione di lavori edili o di ingegneria civile.



Le principali caratteristiche



Requisiti di base
Stabiliti i criteri di Idoneità per il conseguimento della patente



Dotazione iniziale di crediti
Stabilita in 30 punti, a prescindere dalla dimensione aziendale



Decurtazione per violazioni
SSL, lavoro nero



Decurtazione per infortunio
Morte, inabilità permanente assoluta o parziale, temporanea



Dotazione minima
almeno 15 crediti residui, pena una sanzione pari al 10% del valore dei lavori ma minimo 6mila euro

Altre caratteristiche

L'impresa potrà
'generalmente'^{*}
concludere il
contratto d'appalto
(o subappalto)

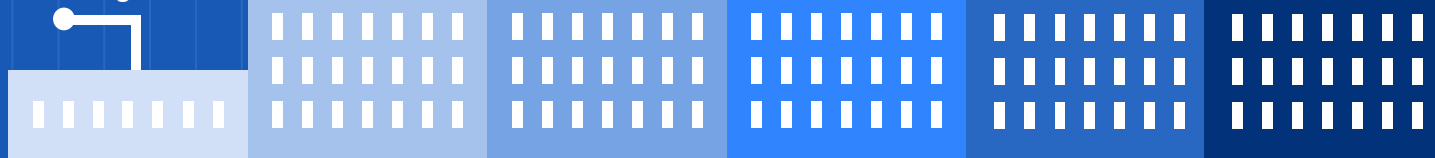
Non si estende alle
imprese in possesso di
una certificazione SOA
elevata (III)

Per richiederla è sufficiente
l'autocertificazione sul
possesso dei requisiti

In caso di morte o inabilità,
l'Ispettorato potrà
sospendere la patente fino a
12 mesi.

L'Ispettorato Nazionale
rilascerà la patente in
formato digitale

Si potranno
recuperare fino a 15
crediti ^{*}.

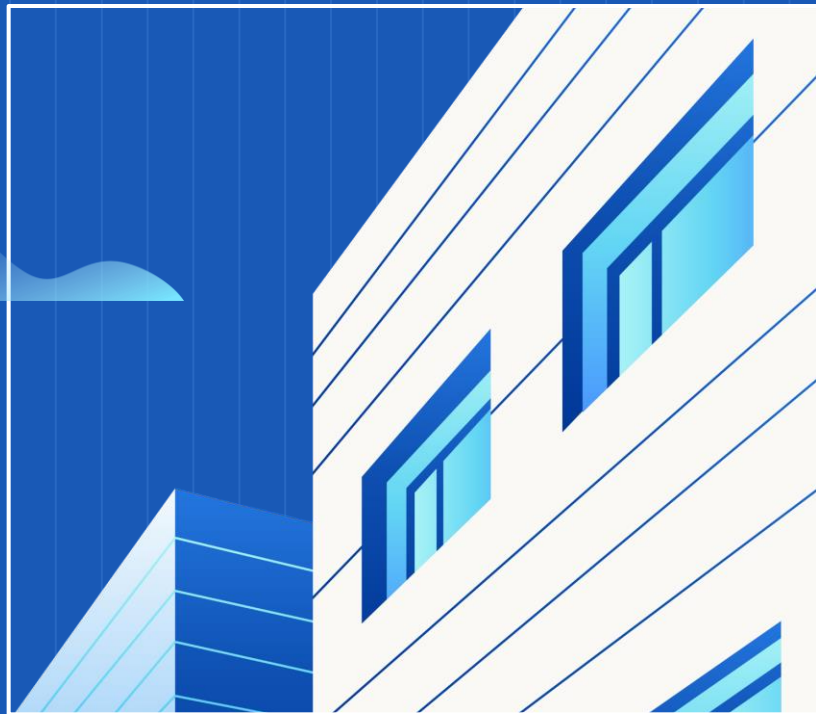


01

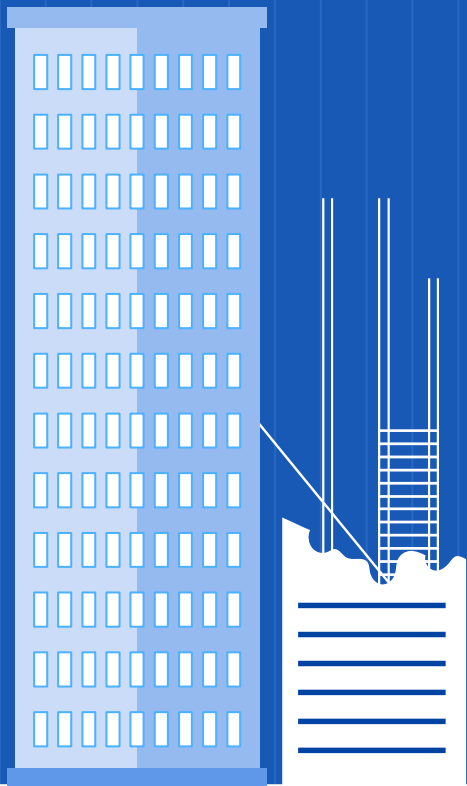


I requisiti di base

L'Idoneità Tecnico Professionale



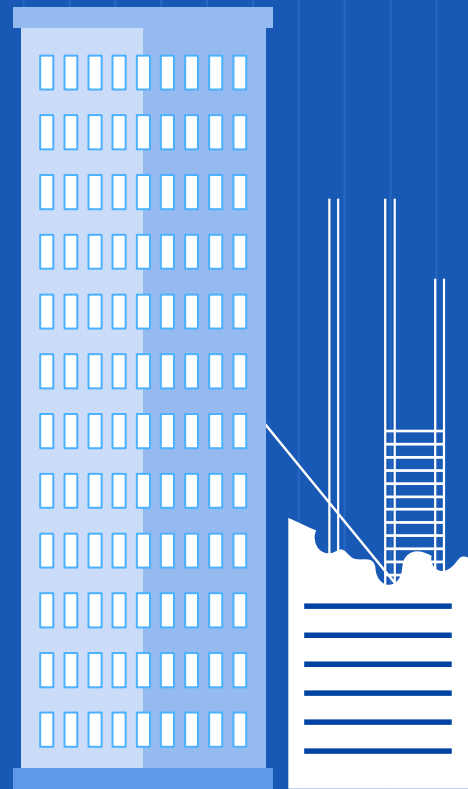
- La patente è obbligatoria per tutti i soggetti OPERANTI all'interno dei cantieri, prescindendo dunque dalla categoria o lo specifico codice ATECO
- Non sarà richiesta a:
 - coloro che effettuano mere forniture o prestazioni di natura intellettuale
 - alle imprese in possesso dell'attestato di qualificazione SOA in classifica pari o superiore alla III.
- Per le imprese e i lavoratori autonomi stabiliti in uno Stato membro dell'Unione europea diverso dall'Italia o in uno Stato non appartenente all'Unione europea è sufficiente il possesso di un documento equivalente rilasciato dalla competente autorità del Paese d'origine e, nel caso di Stato non appartenente all'Unione europea, riconosciuto secondo la legge italiana.



Dall'entrata in vigore, spetta al responsabile legale dell'impresa o al lavoratore autonomo richiedere il rilascio della patente.

Per farlo, occorrono alcuni requisiti imprescindibili, da autocertificare:

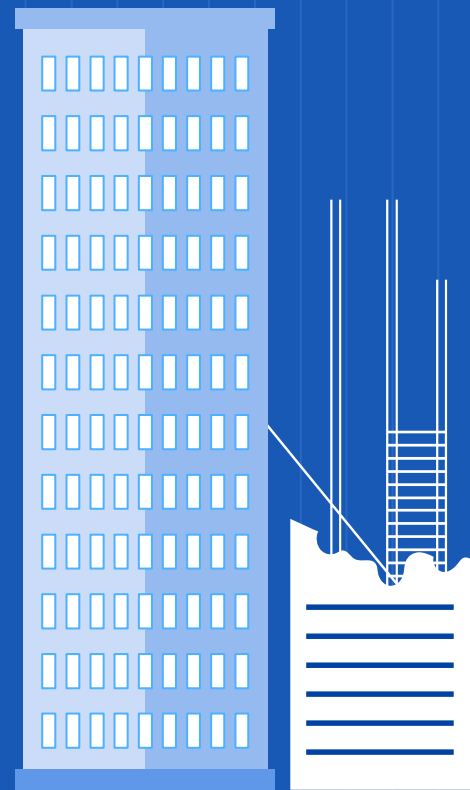
- essere iscritto alla Camera di Commercio
- il possesso del DURC - Documento unico di regolarità contributiva
- il possesso del DVR - Documento di valutazione dei rischi
- il possesso del DURF - Documento unico di regolarità fiscale
- aver adempiuto agli obblighi formativi previsti dalla legge per le figure prevenzionistiche compresi i lavoratori autonomi e i **prestatori di lavoro**
- avvenuta designazione del RSPP



Con decreto del Ministro del lavoro e delle politiche sociali, sentito l'Ispettorato nazionale del lavoro, sono individuati le modalità di presentazione della domanda per il conseguimento della patente e i contenuti informativi della patente medesima nonché i presupposti e il procedimento per l'adozione del provvedimento di sospensione

In caso di dichiarazione non veritiera sarà revocata per un anno.

Decorsi dodici mesi dalla revoca, l'impresa o il lavoratore autonomo può richiedere il rilascio di una nuova patente

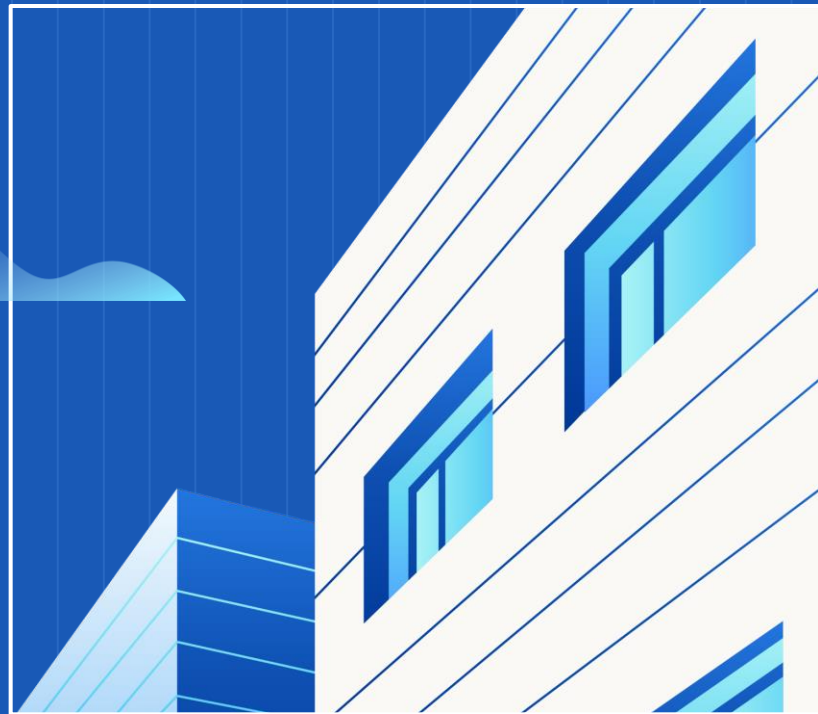


02



I Crediti della Patente

Dotazione e decurtazioni



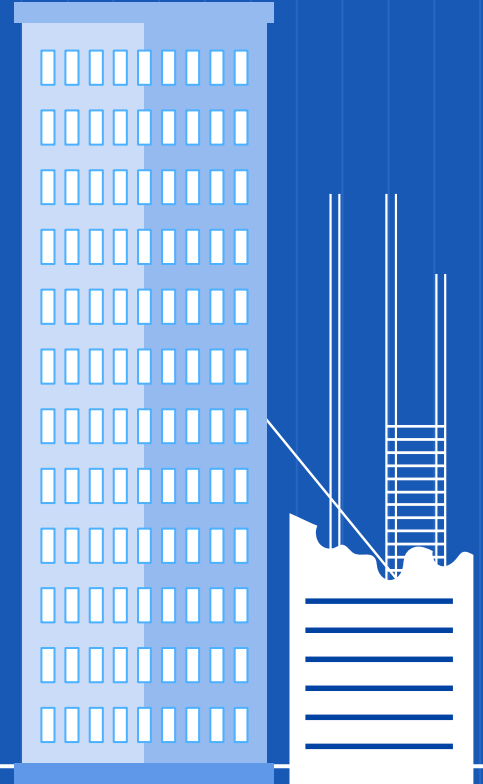
All'atto del «rilascio» la patente beneficia di un credito di 30 punti.

Ai fini dell'operatività occorre possedere almeno 15 punti residui.

Le decurtazioni possono avvenire in relazione alle risultanze dei provvedimenti definitivi emanati nei confronti dei datori di lavoro, dirigenti e preposti delle imprese o dei lavoratori autonomi:

- Per violazioni in materia di sicurezza sul lavoro
- A seguito della verifica circa la presenza di lavoratori irregolari in cantiere
- Per infortuni derivanti da violazione delle norme prevenzionistiche

NB. La decurtazione dei punti non preclude le specifiche sanzioni riferite alle singole violazioni



Le violazioni in materia di salute e sicurezza – ALLEGATO I bis - violazioni salute e sicurezza

	FATTISPECIE	DECURTAZIONE DI CREDITI
1	Omessa elaborazione del documento di valutazione dei rischi	5
2	Omessa elaborazione del Piano di emergenza ed evacuazione	3
3	Omessa formazione e addestramento	2
4	Omessa costituzione del servizio di prevenzione e protezione o nomina del relativo responsabile	3
5	Omessa elaborazione del piano operativo di sicurezza	3
6	Omessa fornitura del dispositivo di protezione individuale contro le cadute dall'alto	2
7	Mancanza di protezioni verso il vuoto	3
8	Mancata installazione delle armature di sostegno, fatte salve le prescrizioni desumibili dalla relazione tecnica sulla consistenza del terreno	2
9	Lavori in prossimità di linee elettriche in assenza di disposizioni organizzative e procedurali idonee a proteggere i lavoratori dai conseguenti rischi	2
10	Presenza di conduttori nudi in tensione in assenza di disposizioni organizzative e procedurali idonee a proteggere i lavoratori dai conseguenti rischi	2
11	Mancanza di protezione contro i contatti diretti e indiretti (impianto di terra, interruttore magnetotermico, interruttore differenziale)	2

Le violazioni in materia di salute e sicurezza – ALLEGATO I bis - violazioni salute e sicurezza

	FATTISPECIE	DECURTAZIONE DI CREDITI
12	Omessa vigilanza in ordine alla rimozione o modifica dei dispositivi di sicurezza o di segnalazione o di controllo	2
13	Omessa notifica all'organo di vigilanza prima dell'inizio di lavori che possono comportare il rischio di esposizione all'amianto	1
14	Omessa valutazione dei rischi derivanti dal possibile rinvenimento di ordigni bellici inesplosi ai sensi dell'articolo 28	3
15	Omessa valutazione del rischio biologico e da sostanze chimiche	3
16	Omessa individuazione delle zone controllate o sorvegliate ai sensi del decreto legislativo 31 luglio 2020, n. 101	3
17	Omessa valutazione del rischio di annegamento	2
18	Omessa valutazione dei rischi collegati a lavori in pozzi, sterri sotterranei e gallerie	2
19	Omessa valutazione dei rischi collegati all'impiego di esplosivi	3
20	Omessa formazione dei lavoratori che operano in ambienti confinati o sospetti di inquinamento	1

Le violazioni per lavoro nero – ALLEGATO I :

	FATTISPECIE	DECURTAZIONE DI CREDITI
21	Lavoro nero fino a 30 gg	1
22	Lavoro nero da 31 a 60 gg	2
23	Lavoro nero oltre i 60 gg	3
24	Aggiuntivi per clandestini	1

Gli infortuni– ALLEGATO I bis

	FATTISPECIE	DECURTAZIONE DI CREDITI
25	Infortunio di lavoratore dipendente dell'impresa dal quale derivi un'inabilità temporanea assoluta che importi l'astensione dal lavoro per più di 60 giorni	5
26	Infortunio di lavoratore dipendente dell'impresa che comporti una parziale inabilità permanente al lavoro	8
27	Infortunio di lavoratore dipendente dell'impresa che comporti un'assoluta inabilità permanente al lavoro	15
28	Infortunio mortale di lavoratore dipendente dell'impresa	20
29	Malattia professionale di lavoratore dipendente dell'impresa	10

I crediti vengono scalati una volta emanati i provvedimenti definitivi nei confronti del datore di lavoro (a quel punto l'ispettorato comunica la decisione e i punti vengono scalati entro 30 giorni).

ALLEGATO I bis – nota sulle decurtazioni

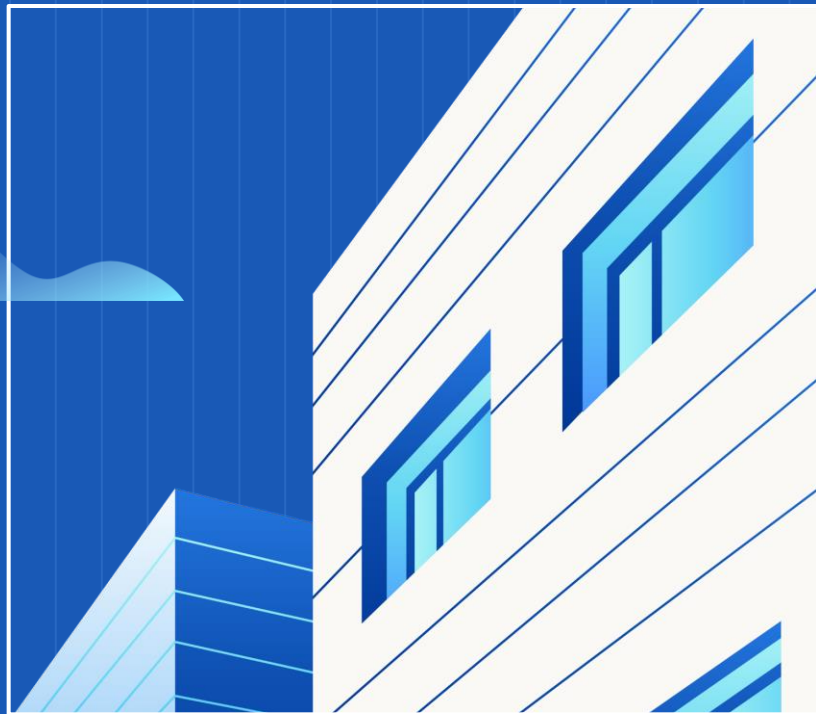
Se nell'ambito del medesimo accertamento ispettivo sono contestate più violazioni tra quelle indicate nell'allegato I-bis, i crediti sono decurtati in misura non eccedente il doppio di quella prevista per la violazione più grave

03



La sospensione

Quando avviene e cosa comporta



La sospensione della patente:

- In ogni caso in cui la patente 'scenda' sotto la soglia minima dei 15 crediti e sino all'avvenuto recupero
- è consentito il completamento delle attività oggetto di appalto o subappalto in corso di esecuzione, quando i lavori eseguiti sono superiori al 30% del valore del contratto
- In caso di morte o inabilità, l'Ispettorato potrà sospendere cautelativamente la patente fino a 12 mesi



In assenza di patente o della dotazione minima di crediti:

- In mancanza della patente o del documento equivalente per le imprese e i lavoratori autonomi stabiliti in uno Stato membro dell'Unione europea diverso dall'Italia o in uno Stato non appartenente all'Unione europea o si operi con una patente con un punteggio inferiore a 15 crediti o con patente in corso di sospensione, si applica una sanzione amministrativa pari al 10% del valore dei lavori e, comunque, non inferiore a 6.000 euro.



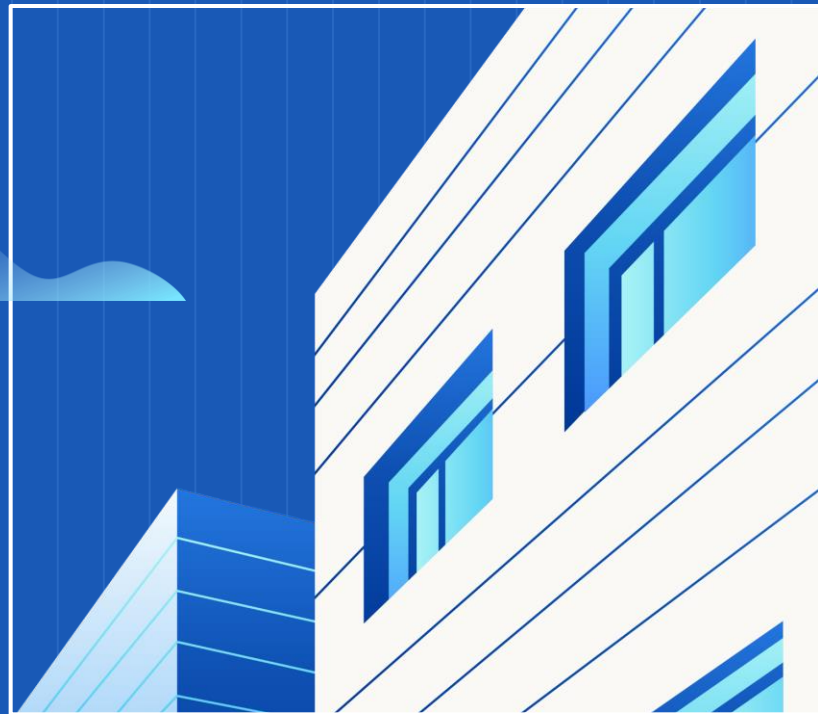
- Accanto alla sanzione pecuniaria, sarà disposta l'esclusione dalla partecipazione ai lavori pubblici di cui al d.lgs. n. 36/2023 per un periodo di 6 mesi.

04



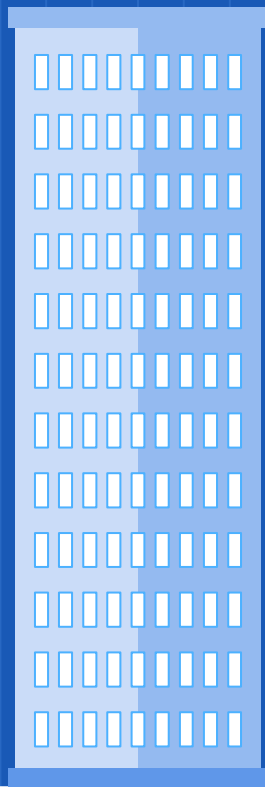
Recupero crediti

Come e quando recuperare i punti scalati



Recupero dei crediti decurtati:

- Nella conversione vengono 'rinviiati' sia la possibilità di reintegrare i crediti decurtati a seguito della frequenza di appositi corsi di formazione che gli altri 'automatismi' di integrazione dei crediti posseduti



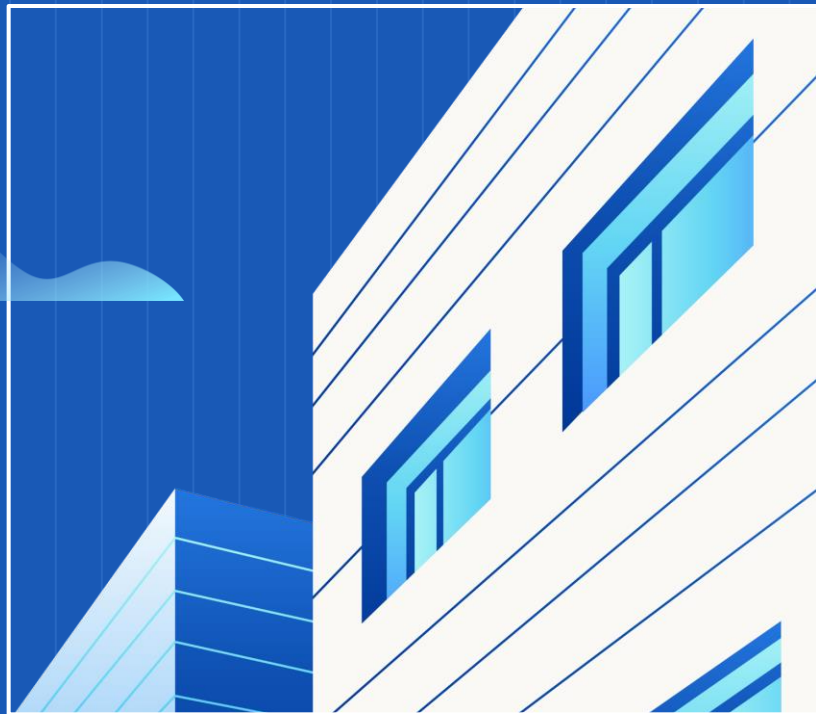
- I criteri per le modalità di recupero dei crediti decurtati sono demandati ad un successivo decreto del Ministero del Lavoro, sentito l'Ispettorato Nazionale del Lavoro.

05



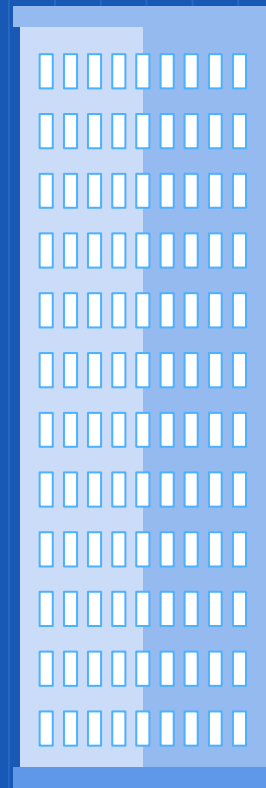
La committenza

Le responsabilità del committente o del RL



Modifiche all'art.90, c.9:

- viene introdotto l'obbligo per il committente o il responsabile dei lavori di verificare il possesso della patente a crediti o del documento equivalente per le imprese ESECUTRICI e i lavoratori autonomi stabiliti in uno Stato membro dell'Unione europea diverso dall'Italia o in uno Stato non appartenente all'Unione europea da parte delle imprese esecutrici o dei lavoratori autonomi, anche nei casi di subappalto.
- Nell'eventualità in cui l'impresa non sia tenuta al possesso della patente, il committente o il responsabile dei lavori dovrà accertarsi del possesso dell'attestato di qualificazione SOA in classifica pari o superiore alla III.

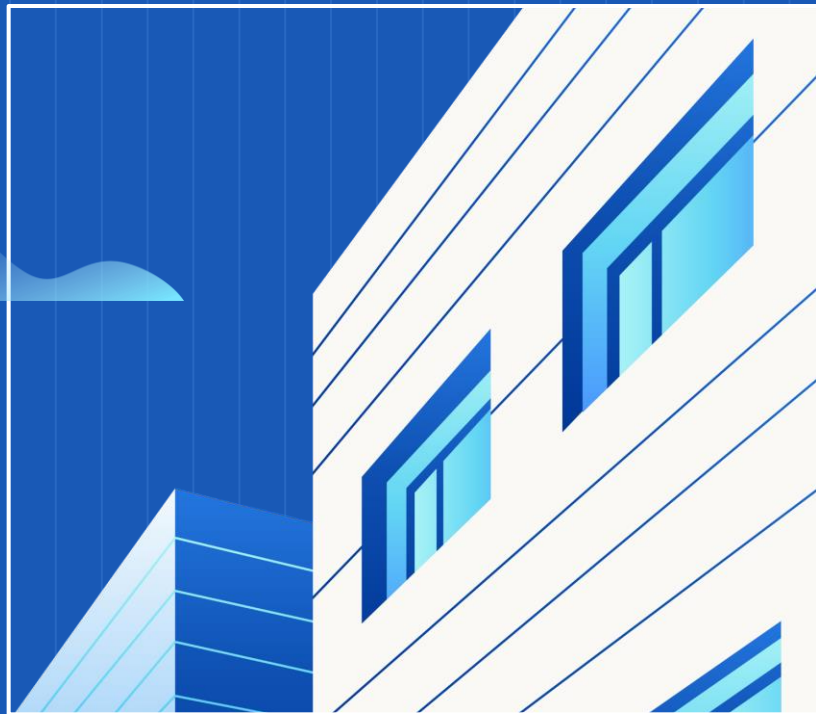


06



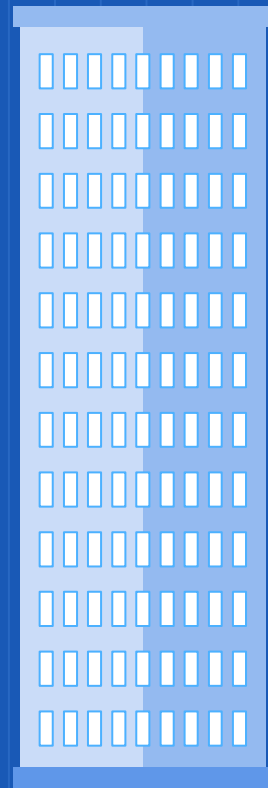
Lista di conformità

Un'ulteriore novità



Lista di conformità INL:

- Il decreto introduce una 'premialità' in favore dei datori di lavoro per i quali non emergano violazioni in materia di lavoro e legislazione sociale.
- A seguito di accertamenti ispettivi in materia di lavoro, compresa la tutela della salute e della sicurezza nei luoghi di lavoro, qualora non emergano violazioni o irregolarità, l'Inl rilascia un attestato, iscrivendo il datore di lavoro in un apposito elenco informatico "Lista di conformità INL".
- I soggetti a cui è stato rilasciato questo "attestato" **non sono sottoposti, per 12 mesi** dalla data di iscrizione, ad ulteriori verifiche da parte dell'Ispettorato nelle materie oggetto degli accertamenti, fatte salve **le verifiche in materia di salute e sicurezza nei luoghi di lavoro**, le eventuali **richieste di intervento**, e le **attività di indagine** disposte dalla Procura della Repubblica.

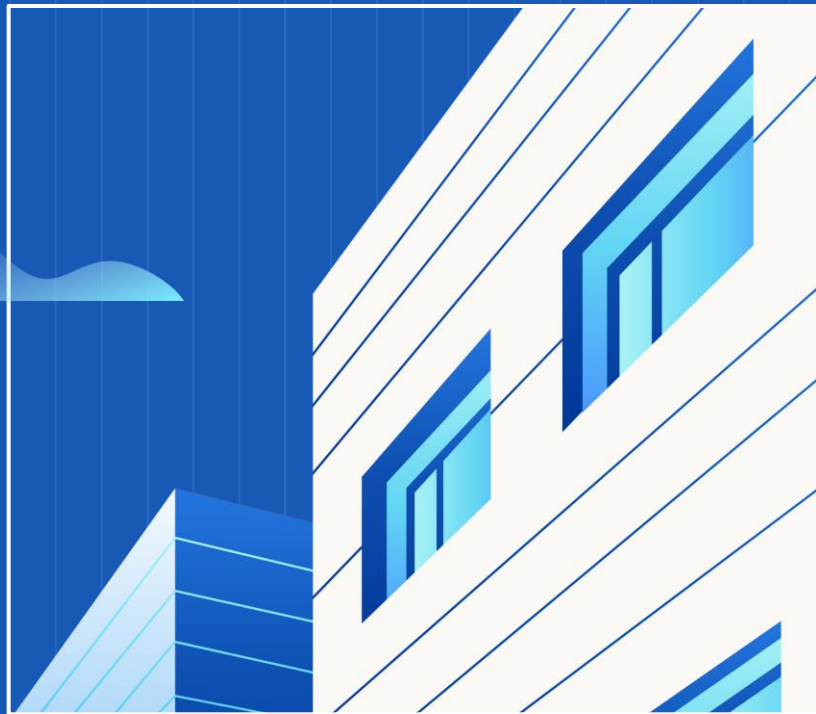


07



Criticità

Un sistema che funzionerà?



Critiche e criticità

1 - Non è un sistema di qualificazione

È un'abilitazione all'esercizio

2 - Dotazione iniziale crediti

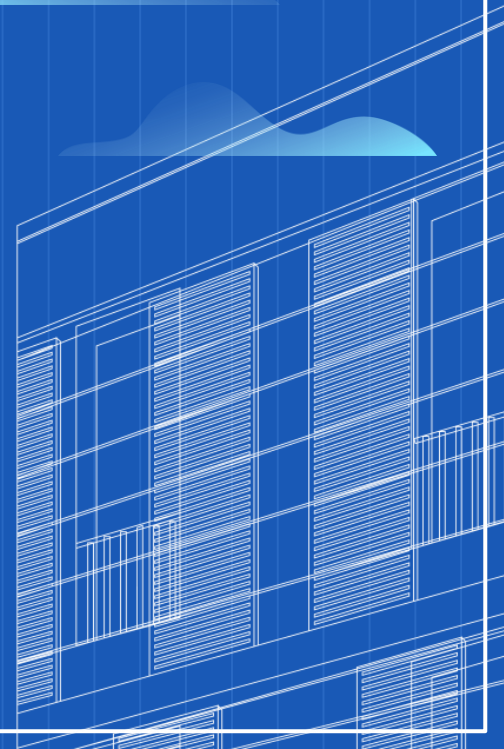
30 punti, a prescindere dalla dimensione aziendale

3 - La SOA quale esimente

Incongrua con la finalità prevenzionistica

4 - L'autocertificazione dei requisiti

Incongrua con la finalità prevenzionistica



Critiche e criticità

5 - L'equipollenza per le imprese straniere

Difficoltà di verifica, col rischio di sperequazione (e di decurtazione?)

6 - Decurtazioni 'prevenzionistiche'

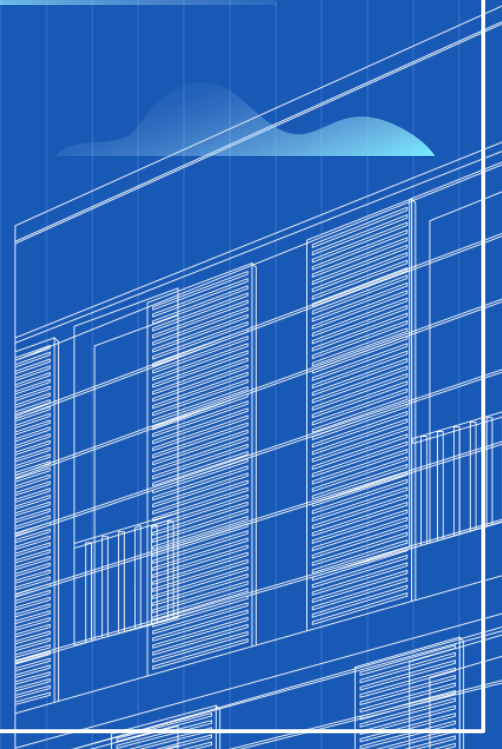
Alcuni 'pesi' creano qualche perplessità

7 - La possibilità di completare l'appalto

Incongruo con la finalità prevenzionistica

8 - L'incertezza sul recupero dei crediti

Sarà legato alla formazione? E per i lavoratori autonomi? Quando arriverà il DM?



Critiche e criticità

9 - La sommatoria delle decurtazioni

Omessa elaborazione del piano operativo di sicurezza

1

Omessa fornitura del dispositivo di protezione individuale contro le cadute dall'alto

Mancanza di protezioni verso il vuoto

Mancanza di protezione contro i contatti diretti e indiretti (impianto di terra, interruttore magnetotermico, interruttore differenziale)

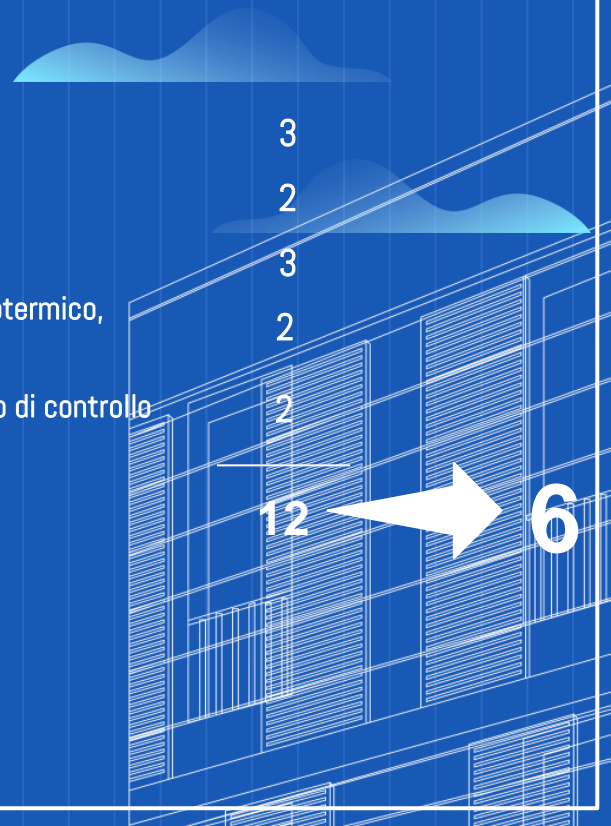
Omessa vigilanza in ordine alla rimozione o modifica dei dispositivi di sicurezza o di segnalazione o di controllo

2 Lavoro nero fino a 30 gg (1 pt) x 10 lavoratori = 10



2

9 bis - La lista di conformità



Critiche e criticità

10 - L'impresa affidataria

Il termine 'operanti' in cantiere è troppo 'atecnico'

11 - Le decurtazioni per infortunio

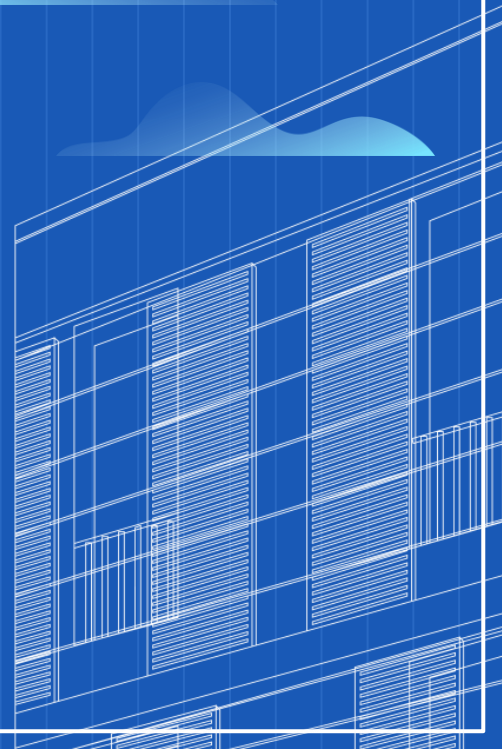
In alcuni casi, potrebbero passare parecchi anni

12 - L'auto-'riciclaggio' delle imprese

«Persi i punti, se ne fa un'altra»

13 - Il funzionamento e l'uso del portale

In ragione della 'prontezza' dell'aggiornamento potrebbe creare sperequazione



Critiche e criticità



Bild von Gerd Altmann auf Pixabay

Ispettorati

ASL/AST

INAIL

INPS

Guardia di Finanza

Carabinieri

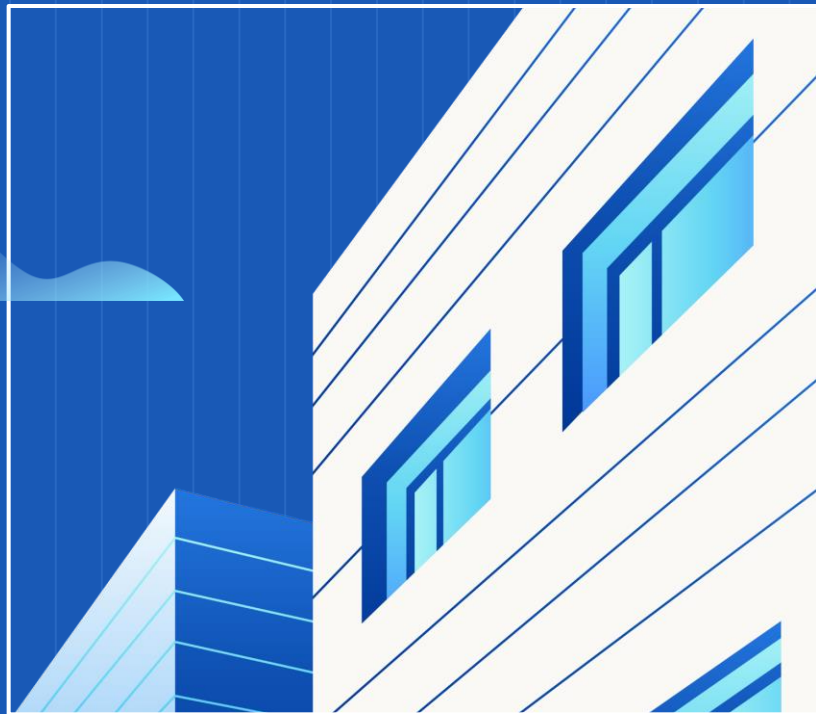
Vigili del Fuoco

08



Monitoraggio

Ed ampliamento dell'applicazione



Monitoraggio finalizzato

L'Ispettorato nazionale del lavoro avvia il monitoraggio sulla funzionalità del sistema della patente a crediti entro dodici mesi (dal 01.10.24) ¹ e trasmette al Ministero del lavoro e delle politiche sociali i dati raccolti per l'eventuale aggiornamento dei decreti ministeriali (sui requisiti della patente e sulle modalità di recupero. NDR)

L'applicazione può essere estesa ad altri ambiti di attività individuati con decreto del Ministro del lavoro e delle politiche sociali, sentite le organizzazioni sindacali dei datori di lavoro e dei lavoratori comparativamente più rappresentative.



SE LA VITA E' FATTA DI SCELTE, LA SICUREZZA E' FATTA DI SCELTE CONSAPEVOLI

**CENTRO
CONVEGNI
CALVINO**

COMPLESSO MUSEALE
SANTA MARIA DELLA SCALA

09 MAGGIO
INGRESSO GRATUITO

SALA ITALO CALVINO 09:00/12:00

**safety
meets
culture**

PROMOSSO DA



CANTIERE/PRO

**LA SICUREZZA SUL LAVORO TRA LEGISLAZIONE ITALIANA
COMUNITARIA E BEST PRACTICES INTERNAZIONALI**

intervengono



**Bruno
GIORDANO**
Magistrato di Cassazione
già Direttore INL



**Raffaele
GUARINIELLO**
Magistrato e Giurista



**Marco
CORONELLA**
Head of construction
GSK



**Simone
MUZIO**
Chief Operating Officer
ACROBATICA



**Paolo
STELLA**
Direttore Generale
ACROBATICA Francia



**Pierpaolo
GIANNINI**
EHS&S Lead
GSK

SALA ITALO CALVINO 12:00/13:00

**PATENTE A PUNTI
NUOVA SICUREZZA O MAGGIORE BUROCRAZIA?**

intervengono



**Bruno
GIORDANO**
Magistrato di Cassazione
già Direttore INL



**Raffaele
GUARINIELLO**
Magistrato e Giurista



**Danilo G.M. DE
FILIPPO**
ITL Siena

modera



**Alessio
CENCIONI**

CANTIERE/PRO

VALIDO COME AGGIORNAMENTO FORMATIVO RSP/CP-CSE

VISITA WWW.SAFETYMEETSCULTURE.IT PER MAGGIORI INFORMAZIONI

GRAZIE. Ma non finisce qui..

Appuntamento al 9 maggio Safety meets Culture (7-8-9.05.2024)

Centro Convegni Calvino

Raffaele Guariniello Bruno Giordano

Le considerazioni oggetto di queste slides e i relativi commenti sono frutto esclusivo del pensiero dell'autore e relatore e non impegnano in alcun modo l'Amministrazione di appartenenza.

